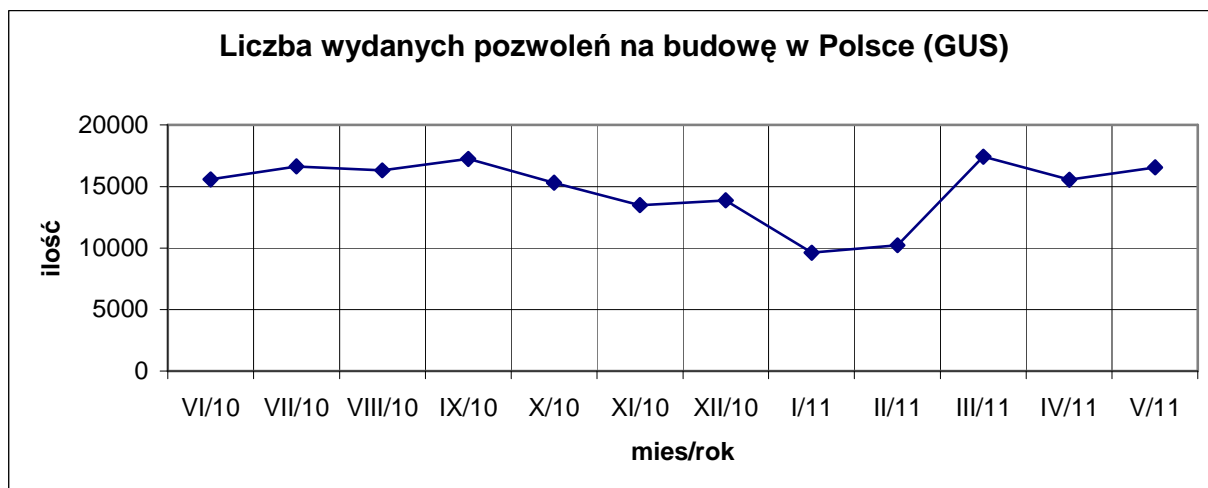


Ocena branżowa

1 SEGMENT ŁĄCZNIKOWY

1.1 Podsegment Aparatury łącznikowej Nn oraz rozdzielczo sterowniczej

Sprzedaż w segmencie łącznikowym- Kraj jest w dużym stopniu skorelowana z liczbą oddawanych w Polsce budynków. Aparator uznaje, że liczba wydanych pozwoleń na budowę jest dobrze skorelowana z przyszłym popytem na aparaturę łącznikową, ponieważ sprzedaż w krajowym segmencie łącznikowym jest generowana przez inwestycje budowlane. Ilość pozwoleń na budowę związana jest z przyszłym popytem na rozłączniki i łączniki stosowane w przyłączach elektrycznych, podstacjach i rozdzielniach. Nasze doświadczenia wskazują na około półroczny okres wyprzedzenia ilość pozwoleń – ilość przyłączy budowlanych (ilość pozwoleń wyprzedza sprzedaż w krajowym segmencie łącznikowym o około 6 miesięcy).

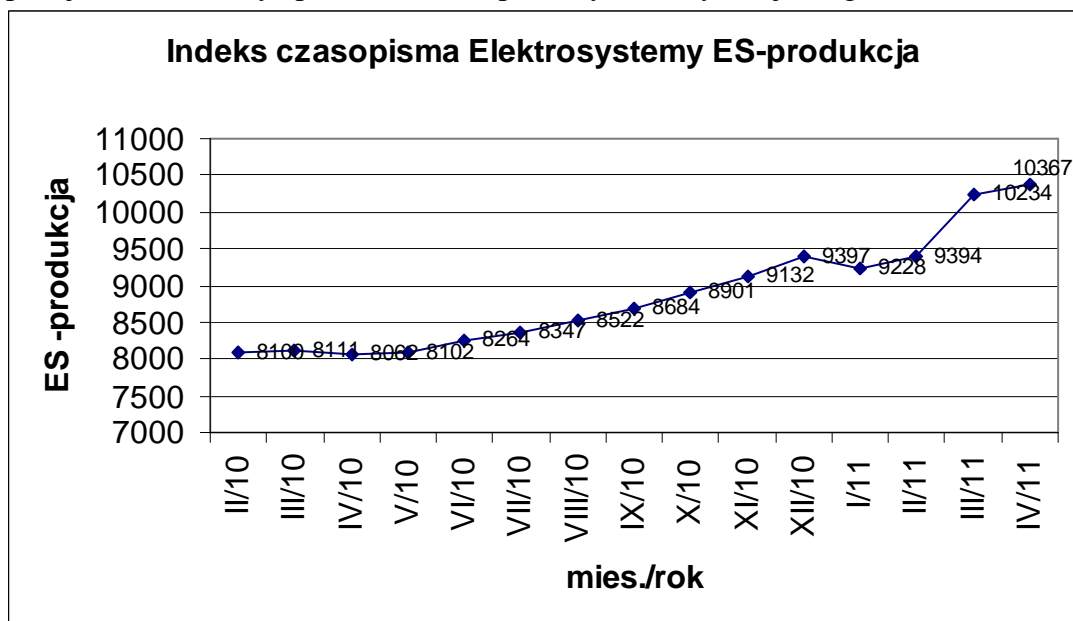


INDEKS ES

Największe branżowe czasopismo elektryków i energetyków Elektrosystemy ogłasza comiesięcznie wyniki badania koniunktury w sektorze elektroenergetycznym. Badanie, które przeprowadza czasopismo opiera się na comiesięcznych ankietach i wywiadach bezpośrednich z kluczowymi osobami branży (prezysi i dyrektorzy około 260 największych firm z branży, zarówno hurtowni elektrycznych jak i producentów urządzeń (np. Aparator) jak i firm usługowych (elektroinstalatorzy). Specyficzny indeks

ES - Produkcja pochodzi z analizy statystycznych danych pozyskiwanych od około 80-90 producentów aparatury elektrycznej. Uważamy, że indeks ES-produkcja dobrze pokazuje

nastroje panujące w branży producentów aparatury elektrycznej (segment łącznikowy

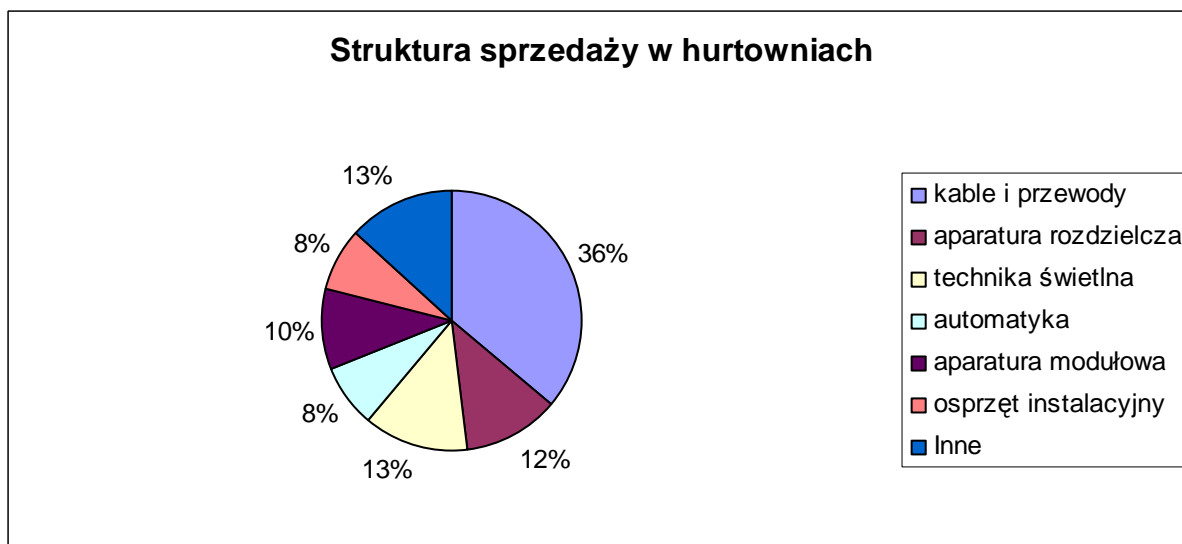


Apator).

Największą grupą klientów dla sektora łącznikowego Apator są hurtownie elektryczne. Koniunktura branży hurtowej sprzedaży urządzeń elektrycznych w Polsce, bardzo wpływa na sprzedaż Grupy Apator w segmencie łącznikowym. W Polsce w sektorze tym działają duże hurtownie sieciowe (Alfa Elektro, TIM, Elektroskandia, Mors, Onininen) które łącznie generują około 32 % sprzedaży sektora hurtowni. W sektorze działają także grupy zakupowe czyli bardziej formalne lub nieformalne związki indywidualnych (prywatnych) hurtowników mające na celu wspólne zakupy i negocjowanie cen i upustów oraz bonusów z producentami. Do grup zakupowych należą między innymi: Fegime, Inter-Elektro, El-plus, Forum-Rondo, Elmega, Elektro-Holding, Elektro-Union. Grupy zakupowe wraz z hurtowniami niezrzeszonymi generują około 68% sprzedaży sektora.

Sprzedaż hurtowni elektrycznych obejmuje kilka grup urządzeń elektrycznych:

- kable i przewody
- aparatura rozdzielcza (grupa urządzeń, w której produkuje Apator)
- technika świetlna
- automatyka
- aparatura modułowa
- osprzęt instalacyjny
- inne



Apator produkuje i dostarcza w większości urządzenia zakwalifikowane do grupy aparatury rozdzielczej, która łącznie stanowi około 12% sprzedaży sektora hurtowni elektrycznych. Łączne przychody sektora hurtowni elektrycznych przekroczyły w 2010 roku 2,9 mld zł. Po słabym roku 2009 zamówienia w 2010 roku powróciły do poziomu dobrego roku 2008. Wskaźniki pierwszego a szczególnie drugiego kwartału 2011 pokazują, że rok 2011 może być rokiem dalszego wzrostu przychodu branży hurtowni elektrycznych szacowanego przez Apator nawet na 15% -18% wzrostu rok/roku jednak niepokojącym sygnałami, szczególnie w pierwszych miesiącach 2011 roku, były rosnące w hurtowniach zapasy (towary nierotujące) oraz trudności płatnicze klientów hurtowni. Polski rynek hurtowni elektrycznych różni się od modelu zachodnioeuropejskiego w którym 2-3 firmy kontrolują większość rynku krajowego (np. Niemcy , Francja). W ostatnich latach w segmencie hurtowym miało miejsce kilka przejęć i fuzji (Rexel przejął V-Center, Hagemeyer został przejęty przez Rexel i Sonepar, Polska Elektroskandia należąca do Hagemeyera trafiła w ręce Rexel, Nowa France przejęła PHU Bychowo, Solar Polska przejął Agat System z Gdańska, Ostel został przejęty przez hurtownię Grodno). Przejęcia nie zmieniły jednak radykalnie sytuacji w branży hurtowni elektrycznych (pozycja przetargowa hurtowni wobec producentów nie zmieniła się). Największe światowe hurtownie światowe Sonepar i Rexel mają w Polsce nadal zaledwie 4-6% udziały w rynku i w ostatnich latach nie były one inicjatorami większych przejęć w Polsce.

Lista konkurentów w segmencie łącznikowym – podsegment aparatura łącznikowa Nn, rozdzielcza i sterownicza:

W segmencie łącznikowym (rozłączniki) działa kilku światowej klasy graczy. Najsilniejszymi obecnie w Europie firmami są niemieccy producenci Efen (który przejął także innego producenta WEBER) oraz firma Jean Mueller. Oprócz wymienionych poniżej firm europejską pozycję stara się zdobyć także firmy PRONUTEC oraz JANZ z Hiszpanii.

Pozycja Apator w Europie środkowej i wschodniej jest silna i niezagrożona (Lokalny lider z udziałami w rynku w niektórych pod-segmentach sięgającymi 50%).

Lista konkurentów w segmencie łącznikowym
WEBER +EFEN
JEAN MUELLER
SIEMENS (OEZ)
M.SCHNEIDER
WOEHNER
APATOR
ABB
JUNG
INNI

Segment Łącznikowy – Podsegment Iskrobezpieczna Aparatura Górnicza

W segmencie łącznikowym istnieje inna ważna grupa odbiorców – Kopalnie Węgla Kamiennego, które są głównym odbiorcą iskrobezpiecznej aparatury górniczej dostarczanej przez Apator Mining (Katowice). Wydobycie węgla kamiennego w długoterminowej perspektywie może spadać (plany zastąpienia elektrowni węglowych bezemisyjnymi źródłami energii), lecz w ciągu najbliższych lat możliwy jest niewielki wzrost wydobycia. Inwestycje w tym segmencie (elektryczne urządzenia zasilające) będą jednak miały charakter wyłącznie odtworzeniowy. Urządzenia produkowane przez Apator Mining trafiają częściowo także do przemysłu – głównie chemicznego (sprężarki iskrobezpieczne). Także spółka-córka Apator Control dostarcza urządzenia dla przemysłu (napędy, aparatura rozdzielcza) i zamówienia tego podmiotu są w pewnym stopniu zależne od koniunktury w przemyśle.

Wyszczególnienie maj 2011	IV 2011		V 2011		I-V 2011	
	III 2010= =100	analogiczny okres 2010=100	IV 2011 = = 100	XII 2010= = 100	I-V 2010= =100	
WSKAŹNIKI CEN PRODUKCJI SPRZEDANEJ PRZEMYSŁU						
Ogółem	100,7*	108,8*	106,5	99,8	103,7	107,7
Górnictwo i wydobywanie	104,2*	122,7*	120,0	98,6	104,8	121,8
Przetwórstwo przemysłowe	100,6*	108,6*	106,0	99,8	104	107,3

*GUS

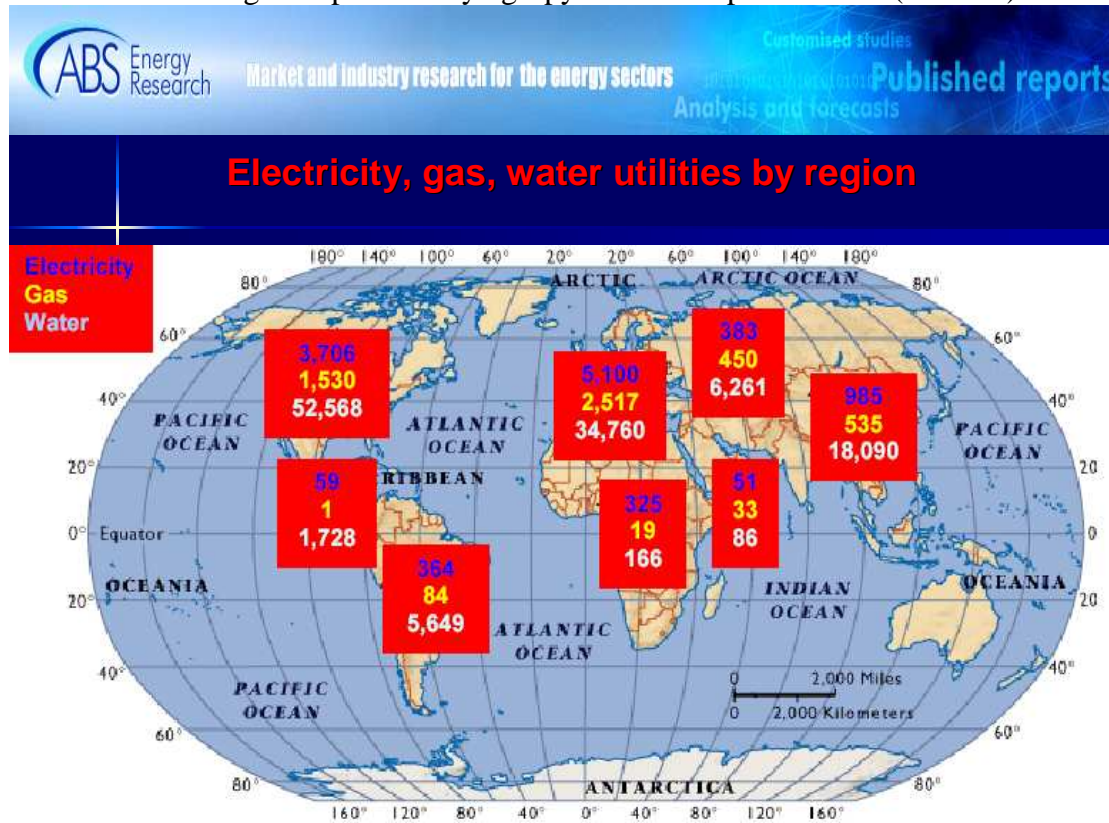
Lista konkurentów w podsegmencie Aparatury iskrobezpiecznej:

Apator-Mining
Invertim
KAZ
Barter
Elgór +Hansen
Prometgas
MAS
BRS (Centrum Pneumatyki)
Tech-met
Artech
Airpol

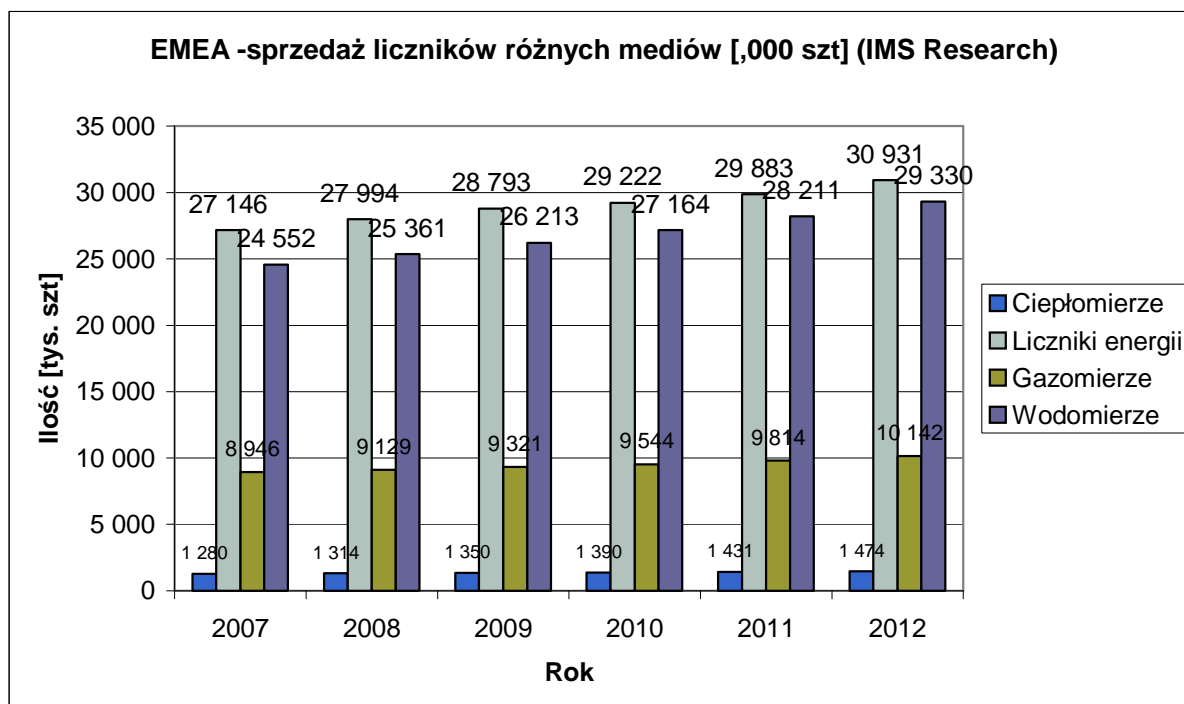
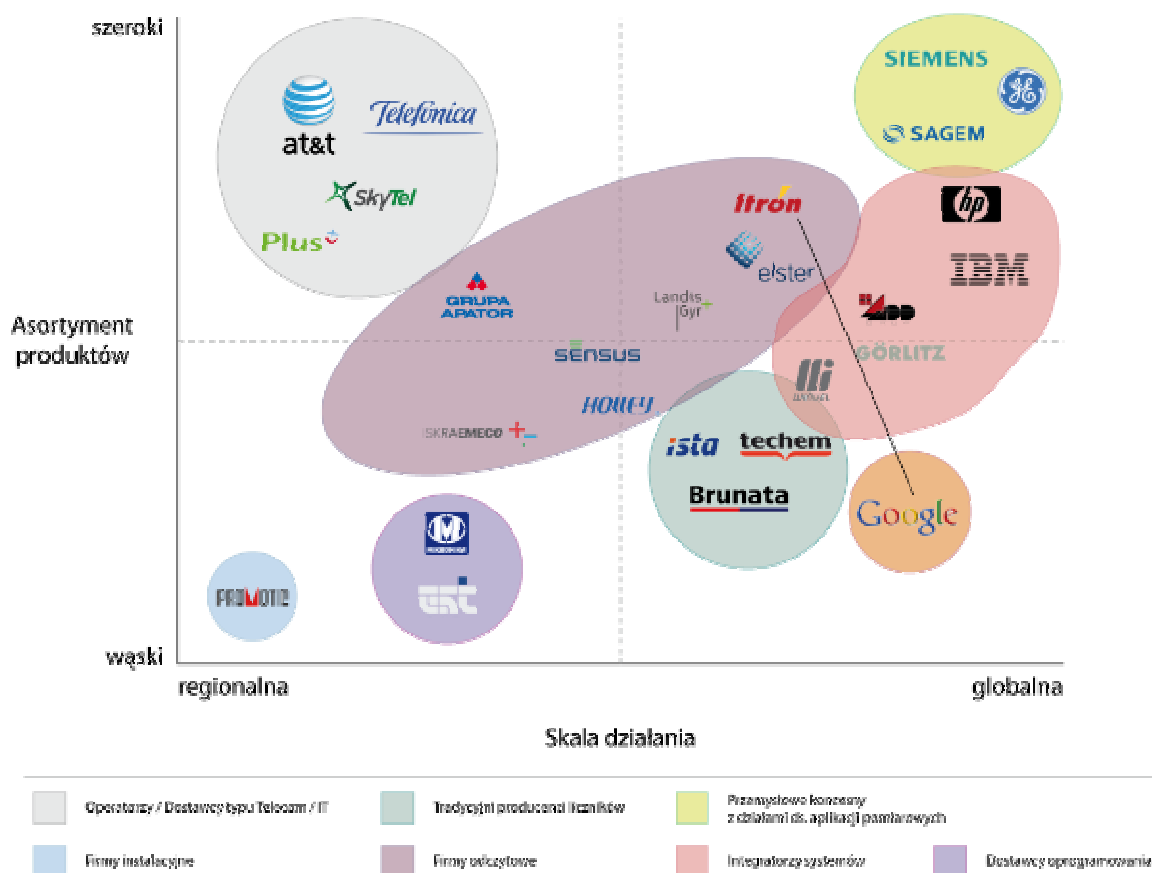
2. SEGMENT POMIAROWY

Sprzedż w segmencie pomiarowym skorelowana jest przede wszystkim z możliwościami inwestycyjnymi dystrybutorów energii elektrycznej, energii cieplnej, gazu i wody. Apator jest wytwórcą inteligentnych systemów opomiarowania, oraz liczników energii elektrycznej, ciepła, gazu i wody a także producentem zaawansowanego oprogramowania analitycznego umożliwiającego monitorowanie zużycia i zarządzanie sieciami dystrybucyjnymi.

Segment pomiarowy – grupy klientów Apator– świat (Utilities)

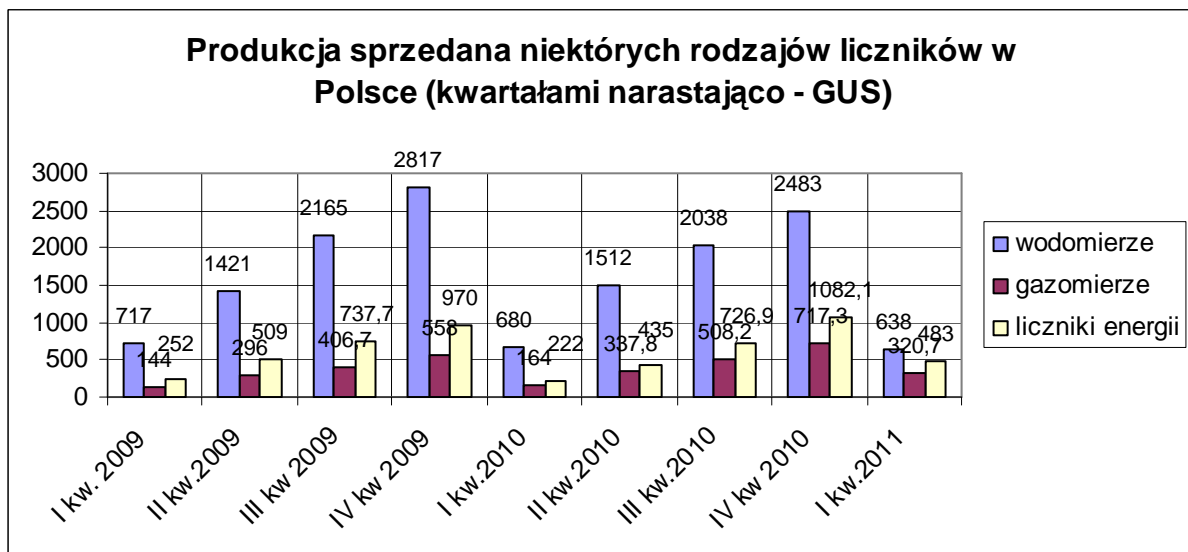
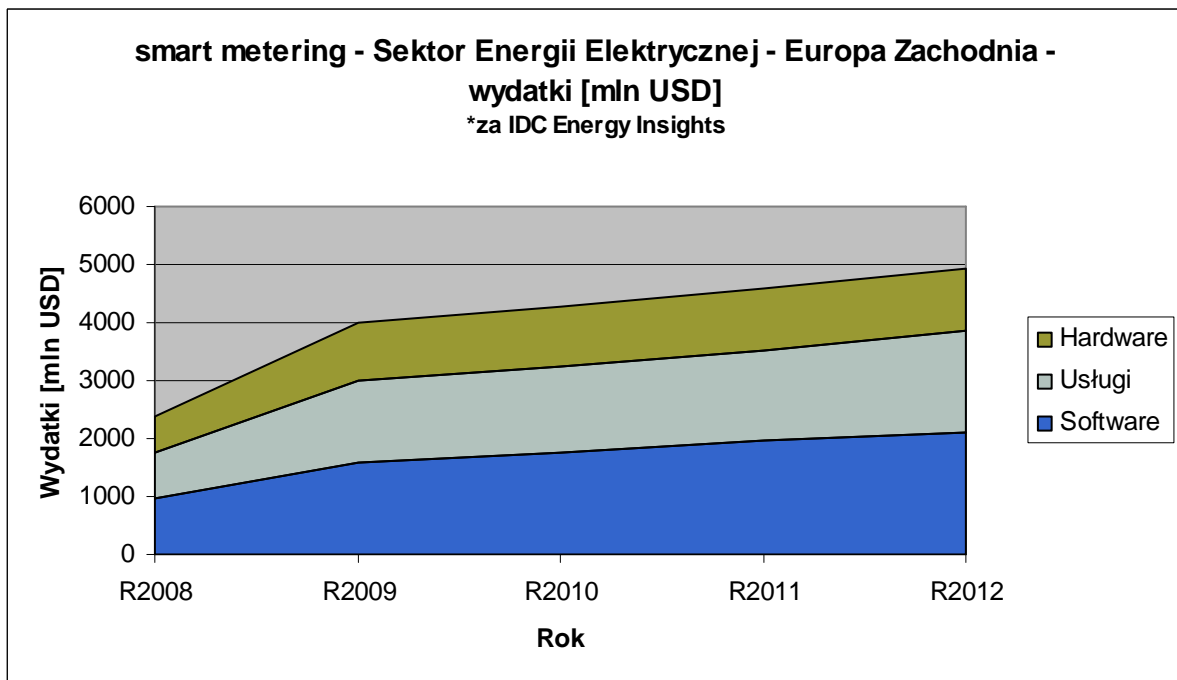


Segment pomiarowy – krajobraz branży (Grupy Konkurencyjne)



*za IMS Research

Przewidywane inwestycje w Smart Metering



*liczniki ciepła nie są notowane przez GUS –jest to jednak mało znaczący wielkościowo segment w porównaniu z pozostałymi

Komentarz:

Sprzedaż liczników ulega okresowym wahaniom ze względu na obowiązkowy okres legalizacji. Dla liczników energii (indukcyjne co 16 lat EU i co 15 lat Polska, elektroniczne co 8 lat) dla liczników ciepła 5 lat, dla wodomierzy 6 lat (5 lat ciepła woda), dla gazomierzy co 5 lat. Występują wahania popytu w powyżej podanych cyklach.

Sprzedaż liczników energii w I kwartale 2011 wzrosła ponad 2-krotnie ze względu na plany Polskiego regulatora (URE) związane z masową wymianą liczników elektromechanicznych na „Smart Meters” które zaczynają być wdrażane w życie (liczniki elektroniczne prognoza -wykres poniżej). W branży sprzedaży wodomierzy w Polsce po „górcie popytowej” w latach 2007- 2010 związanej nie tylko z sezonową legalizacyjną zmianą popytu, ale także

z dobrowolną wymianą wodomierzy bez zdalnego odczytu na wodomierze z odczytem radiowym AMR przewiduje się w najbliższych latach ustabilizowanie popytu w Polsce. W segmencie gazomierzy wchodzimy w okres okresowej – legalizacyjnej górkę popytu (przewidywany jest wzrost produkcji sprzedanej przez około 3 kolejne lata).

Segment pomiarowy można podzielić na 4 podsegmenty:

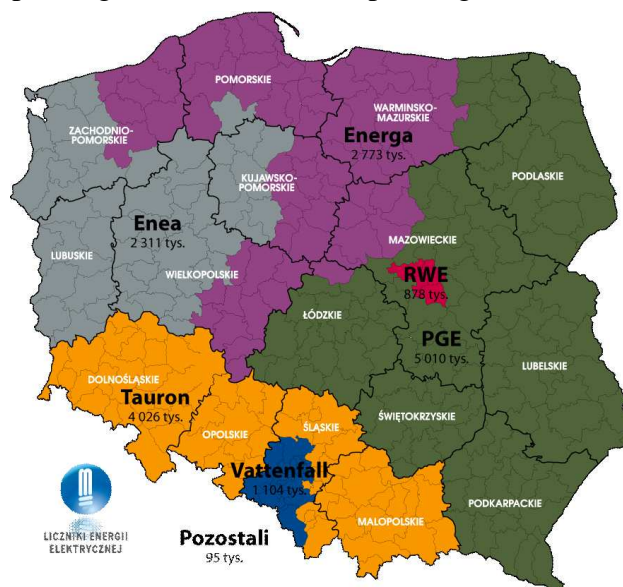
2A) Pomiary energii elektrycznej (klienci dystrybutorzy energii elektrycznej – dawne Zakłady Energetyczne)

2B) Pomiary energii cieplnej (klienci lokalne przedsiębiorstwa dystrybucji energii cieplnej –PEC-E , sPEC-e, spółdzielnie, budownictwo i przemysł)

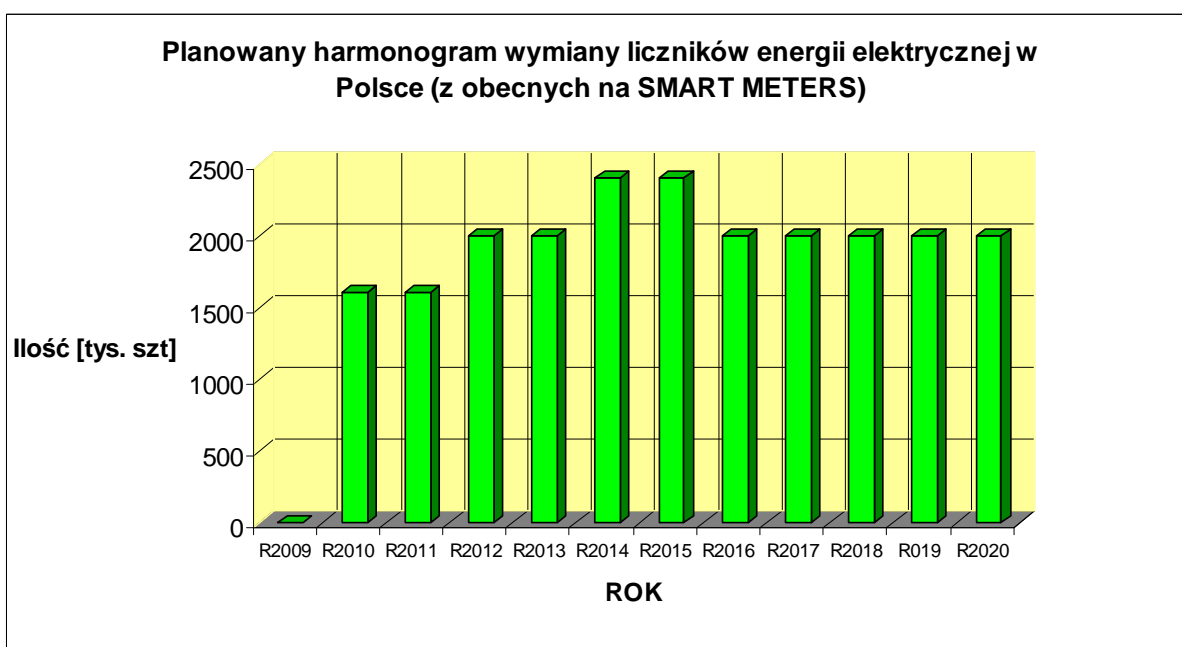
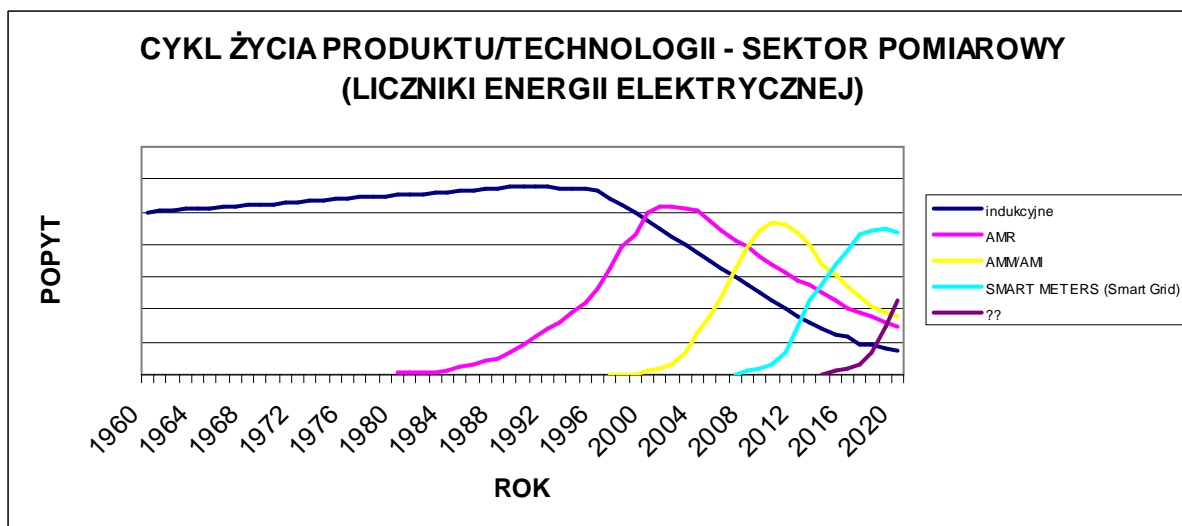
2C) Pomiary przepływu gazu (klienci -zakłady dystrybucji gazu – gazownie)

2D) Pomiary przepływu wody (Lokalne przedsiębiorstwa wodociągowe –wodociągi, hurtownie instalacyjne, spółdzielnie i budownictwo)

ad 2A) Pod-segment -Pomiary energii elektrycznej – W Polsce głównymi klientami Aparator są grupy energetyczne (4 duże „państwowe koncerny” (obecnie prywatyzowane przez GPW) i 2 mniejsze z udziałami inwestorów zagranicznych) które kupują około 95% liczników i systemów w tym pod-segencie na zasadzie przetargów.



W pod-segencie liczników energii mamy do czynienia z przełomową zmianą technologiczną. Starsze liczniki elektromechaniczne mają być zgodnie z przepisami UE wymieniane na nowej generacji inteligentne liczniki elektroniczne z dwukierunkowym zdalnym przesyłem informacji klasy „Smart Meters” (pracujące w systemach AMI). Do 2020 roku w Europie wymienionych zostanie około 150 mln liczników energii (80% stanu). Przewiduje się uruchomienie i ekspansję całego szeregu nowych usług związanych ze Smart Meteringiem np. nowoczesnych usług i płatności przedpłatowych, monitoringu zużycia energii, DSM, DSR VPP itd.). Cykl życia technologii (urządzeń) radykalnie się skraca i zaczyna przypominać segmenty związane z elektroniką użytkową.



*źródło URE

Wymiana liczników energii elektrycznej na „Smart Meters” w Polsce ma kosztować około 7.6 mld zł

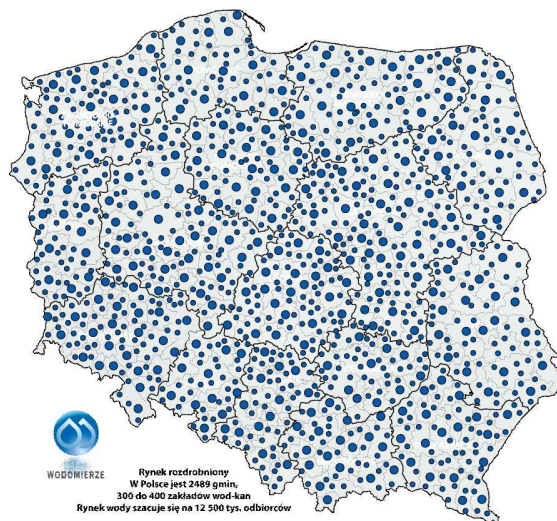
Lista konkurentów w segmencie liczników energii elektrycznej

ADD Group	Görlitz
AEM	Iskraemeco
Aidon	Itron/Actaris
Apator	Kamstrup
Circutor	Landis+Gyr
Diehl/elb	Nuri
Dr Neuhaus	Sagemcom

Echelon	Secure
El Sewedy	Sensus
Elektromed	Siemens Energy
Elster	ZIV Medida
EMH	ZPA
GE Energy	Elgama Elektronika

Ad 2B) Podsegment - Pomiary energii cieplnej (Lokalne przedsiębiorstwa dystrybucji energii cieplnej –PEC-E , sPEC-e i przemysł, budownictwo)

W segmencie pomiarów energii cieplnej głównymi grupami klientów Apatora są: około 830 Przedsiębiorstw dystrybucji ciepła sieciowego (PEC, MPEC), około 3200-3500 spółdzielni i wspólnot mieszkaniowych, około 111 deweloperów oraz około 120 TBS-ów (Towarzystw Budownictwa Społecznego –mieszkania na wynajem).



Oprócz tego mamy w Polsce ponad 500 dystrybutorów artykułów instalacyjnych i sanitarnych (hurtownie instalacyjne) a także dużą grupę około 11000 projektantów, którzy wywierają aktywny wpływ na to, jakie urządzenia pomiarowe znajdują się w projektach realizowanych przez firmy wykonawcze (często wynajmowane przez inwestorów). Liczbę odbiorców ciepła szacuje się w Polsce na około 1,5 mln.

Ad 2C) Podsegment - Pomiary przepływu gazu (Zakłady dystrybucji gazu – gazownie)

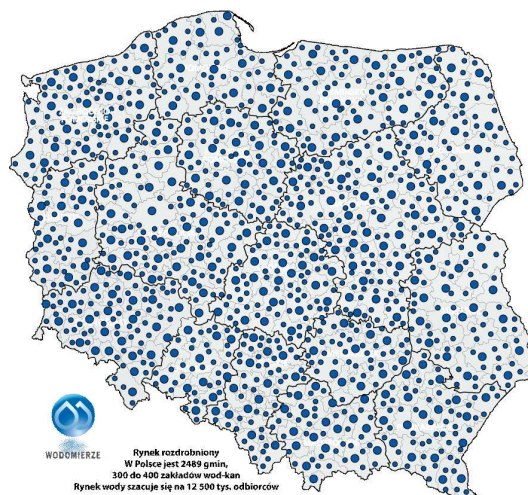
W Polsce działa 6 spółek gazowniczych należących do PGNiG (własność państwowa).
W Polsce mamy ponad 6 mln odbiorców gazu



Lista konkurentów w segmencie gazomierzy

Pozycja	Dostawca
1	Elster
2	Itron
3	Aichi Tokei Denki
4	Dandong Dongfa
5	Chongqing Shancheng
6	Sensus
7	Rongcheng Yuxiang
8	Daesung Ind. Group
9	Zhejiang Ninghai Sapphire
10	Grupa Apator
11	GW i inni

Ad. 2D) Podsegment –Pomiary przepływu wody



W podsegmente liczników wody mamy ok. 450 przedsiębiorstw wodociągowych, około 3200-3500 spółdzielni i wspólnot mieszkaniowych, około 111 deweloperów oraz około 120 TBS-ów (Towarzystw Budownictwa Społecznego –mieszkania na wynajem). Oprócz tego mamy w Polsce ponad 500 dystrybutorów artykułów instalacyjnych i sanitarnych (hurtownie instalacyjne) a także dużą grupę około 11000 projektantów, którzy wywierają aktywny wpływ na to, jakie urządzenia pomiarowe znajdują się w projektach realizowanych przez firmy wykonawcze (często wynajmowane przez inwestorów). Liczba odbiorców wody sieciowej w Polsce waha się wokół 12,5 mln, przy czym wielu odbiorców (także indywidualnych) ma więcej niż jeden wodomierz. Pod-segment wodomierzy przeżywa w ostatnich latach wyraźne ożywienie, które związane jest nie tylko z wystąpieniem „popytowej górkę legalizacyjnej”, lecz także z wymianą wodomierzy tradycyjnych na wodomierze ze zdalnym odczytem radiowym (AMR), jak również z tendencją do zwiększenia dokładności pomiarów (nowe typy wodomierzy). W najbliższych latach sprzedaż wodomierzy w Polsce powinna się ustabilizować.

Lista konkurentów w pod-segencie wodomierzy (za IMS Research)

Pozycja	Dostawca
1	Itron
2	Elster
3	Sensus
4	Hydrometr
5	Ningbo Water Meter Co.
6	Jiangxi Yingtang Sanchuan
7	Ningbo Aimei
8	Ningbo Huangtai Industrial Co.
9	Neptune Technologies
10	Minol/Zenner
11	Ningbo Jiajie Water-Meter Co.
12	Lianyungang Lianli (Maddalena)
13	Hunan Changde
14	Grupa Apator
15	Apator