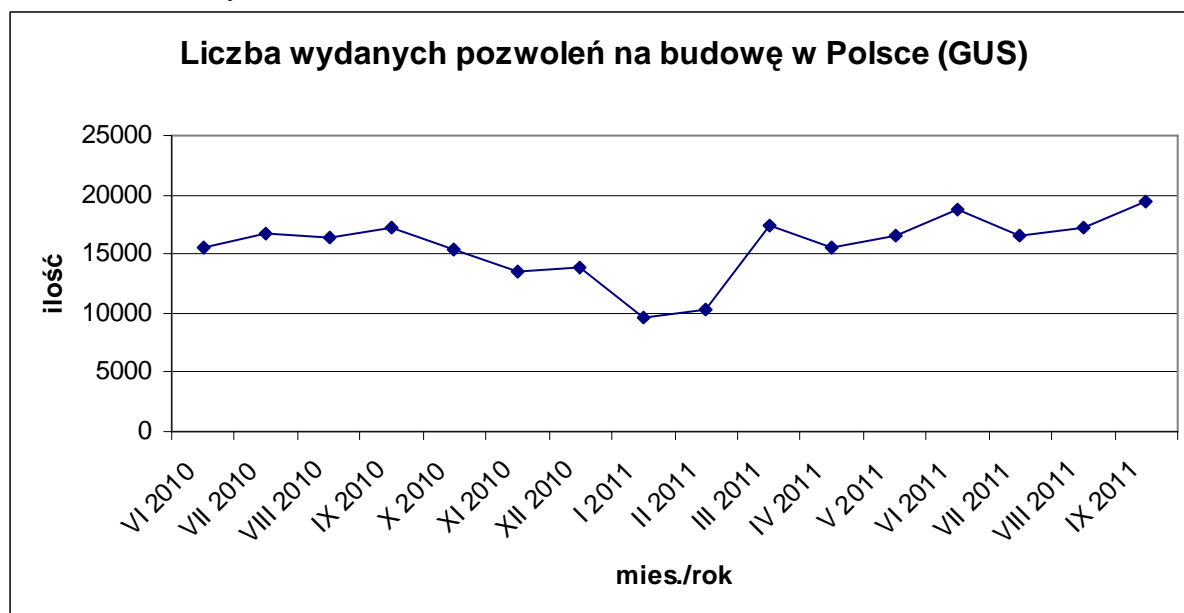


# Ocena branżowa

## 1 SEGMENT ŁĄCZNIKOWY

### 1.1 Podsegment Aparatury łącznikowej Nn oraz rozdzielczo sterowniczej

Sprzedaż w segmencie łącznikowym- Kraj jest w dużym stopniu skorelowana z liczbą oddawanych w Polsce budynków. Apator uznaje, że liczba wydanych pozwoleń na budowę jest dobrze skorelowana z przyszłym popytem na aparaturę łącznikową, ponieważ sprzedaż w krajowym segmencie łącznikowym jest generowana przez inwestycje budowlane. Ilość pozwoleń na budowę związana jest z przyszłym popytem na rozłączniki i łączniki stosowane w przyłączach elektrycznych, podstacjach i rozdzielniach. Nasze doświadczenia wskazują na około półroczny okres wyprzedzenia ilość pozwoleń – ilość przyłączy budowlanych (ilość pozwoleń wyprzedza sprzedaż w krajowym segmencie łącznikowym o około 6 miesięcy).

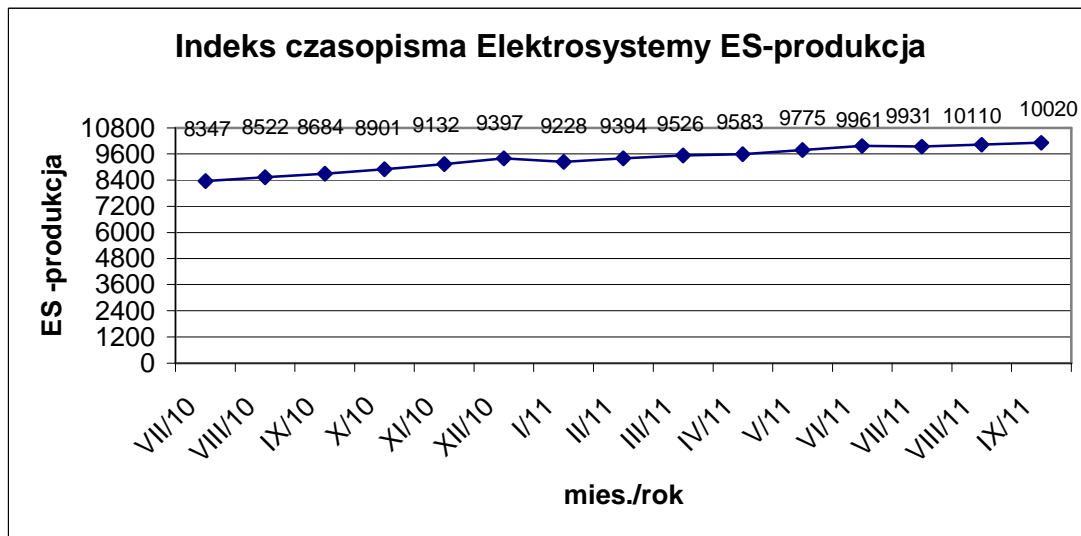


### INDEKS ES

Największe branżowe czasopismo elektryków i energetyków Elektrosystemy ogłasza comiesięcznie wyniki badania koniunktury w sektorze elektroenergetycznym. Badanie, które przeprowadza czasopismo opiera się na comiesięcznych ankietach i wywiadach bezpośrednich z kluczowymi osobami branży (prezysi i dyrektorzy około 260 największych firm z branży, zarówno hurtowni elektrycznych jak i producentów urządzeń (np. Apator) jak i firm usługowych (elektroinstalatorzy). Specyficzny indeks

ES - Produkcja pochodzi z analizy statystycznych danych pozyskiwanych od około 80-90 producentów aparatury elektrycznej. Uważamy, że indeks ES-produkcja dobrze pokazuje nastroje panujące w branży producentów aparatury elektrycznej (segment łącznikowy

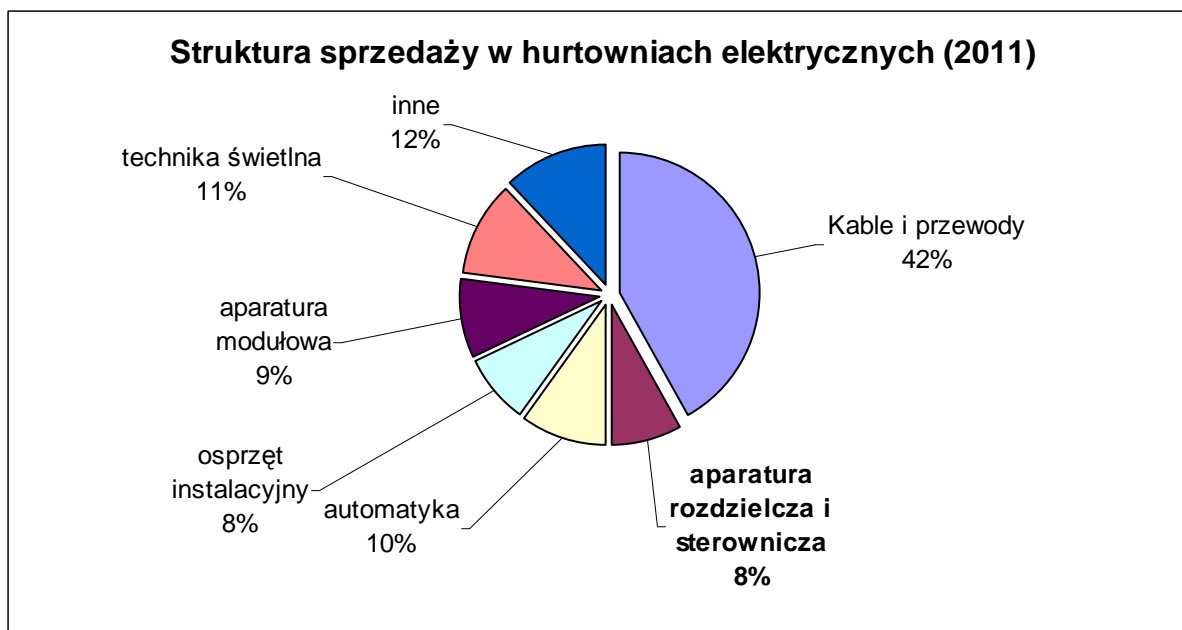
Apator).



Największą grupą klientów dla sektora łącznikowego Apator są hurtownie elektryczne. Koniunktura Polsce branży hurtowej sprzedaży urządzeń elektrycznych bardzo wpływa na sprzedaż Grupy Apator Polsce segmencie łącznikowym. Polsce sektorze tym działają duże hurtownie sieciowe (Alfa Elektro, TIM, Elektroskandia, Mors, Oninnen) które łącznie generują około 32 % sprzedaży sektora hurtowni. W sektorze działają także grupy zakupowe czyli bardziej formalne lub nieformalne związki indywidualnych (prywatnych) hurtowników mające na celu wspólne zakupy i negocjowanie cen i upustów oraz bonusów z producentami. Do grup zakupowych należą między innymi: Fegime, Inter-Elektro, El-plus, Forum-Rondo, Elmega, Elektro-Holding, Elektro-Union. Grupy zakupowe wraz z hurtowniami niezrzeszonymi generują około 68% sprzedaży sektora.

Sprzedaż hurtowni elektrycznych obejmuje kilka grup urządzeń elektrycznych:

- kable i przewody
- aparatura rozdzielcza (grupa urządzeń, w której produkuje Apator)
- technika świetlna
- automatyka
- aparatura modułowa
- osprzęt instalacyjny
- inne



\*za „Elektrosytemy XI/2011”

Aparator produkuje i dostarcza w większości urządzenia zakwalifikowane do grupy aparatury rozdzielczej, która łącznie stanowi około 8-12% sprzedaży sektora hurtowni elektrycznych. Łączne przychody sektora hurtowni elektrycznych przekroczyły w 2010 roku 2,9 mld zł. Po słabym roku 2009 zamówienia w 2010 oraz 3 kw 2011 roku powróciły do poziomu dobrego roku 2008.

Wskaźniki pierwszego półrocza a szczególnie trzeciego kwartału 2011 pokazują, że rok 2011 może być rokiem dalszego wzrostu przychodu branży hurtowni elektrycznych szacowanego przez Aparator nawet na 15% -20% wzrostu rok/roku jednak niepokojącym sygnałami, szczególnie w pierwszych miesiącach 2011 roku, były rosnące w hurtowniach zapasy (towary nierotujące) oraz trudności płatnicze klientów hurtowni. Polski rynek hurtowni elektrycznych różni się od modelu zachodnioeuropejskiego w którym 2-3 firmy kontrolują większość rynku krajowego (np. Niemcy , Francja). W ostatnich latach w segmencie hurtowym miało miejsce kilka przejęć i fuzji (Rexel przejął V-Center, Hagemeyer został przejęty przez Rexel i Sonepar, Polska Elektroskandia należąca do Hagemeyera trafiła w ręce Rexel , Nowa France przejęła PHU Bychowo, Solar Polska przejął Agat System z Gdańska, Ostel został przejęty przez hurtownię Grodno). Przejęcia nie zmieniły jednak radykalnie sytuacji w branży hurtowni elektrycznych (pozycja przetargowa hurtowni wobec producentów nie zmieniła się). Największe światowe hurtownie światowe Sonepar i Rexel mają w Polsce nadal zaledwie 4-6% udziały w rynku i w ostatnich latach nie były one inicjatorami większych przejęć w Polsce.

### Lista konkurentów w segmencie łącznikowym –podsegment aparatura łącznikowa Nn, rozdzielcza i sterownicza:

W segmencie łącznikowym (rozłączniki) działa kilku światowej klasy graczy. Najsilniejszymi obecnie w Europie firmami są niemieccy producenci Efen (który przejął także innego producenta WEBER) oraz firma Jean Mueller. Oprócz wymienionych poniżej firm europejską pozycję stara się zdobyć także firmy PRONUTEC oraz JANZ z Hiszpanii.

Pozycja Aparator w Europie środkowej i wschodniej jest silna i niezagrożona (Lokalny lider z udziałami w rynku w niektórych pod-segmentach sięgającymi 50%).

<b>Lista konkurentów w segmencie łącznikowym</b>
WEBER +EFEN
JEAN MUELLER
SIEMENS (OEZ)
M.SCHNEIDER
WOEHNER
APATOR
ABB
JUNG
INNI

### Segment Łącznikowy – Podsegment Iskrobezpieczna Aparatura Górnicza

W segmencie łącznikowym istnieje inna ważna grupa odbiorców – Kopalnie Węgla Kamiennego, które są głównym odbiorcą iskrobezpiecznej aparatury górniczej dostarczanej przez Apator Mining (Katowice). Wydobycie węgla kamiennego w długoterminowej perspektywie może spadać (plany zastąpienia elektrowni węglowych bezemisijnymi źródłami energii), lecz w ciągu najbliższych lat możliwy jest niewielki wzrost wydobycia. Inwestycje w tym segmencie (elektryczne urządzenia zasilające) będą jednak miały charakter wyłącznie odtworzeniowy. Urządzenia produkowane przez Apator Mining trafiają częściowo także do przemysłu – głównie chemicznego (sprężarki iskrobezpieczne). Także spółka-córka Apator Control dostarcza urządzenia dla przemysłu (napędy, aparatura rozdzielcza) i zamówienia tego podmiotu są w pewnym stopniu zależne od koniunktury w przemyśle.

Wyszczególnienie wrzesień 2011	IX		I-IX b)	IX
	miesiąc poprzedni = 100	analogiczny okres ub. Roku = 100		przeciętna miesięczna 2005 = 100
<b>PRZEDSIĘBIORSTWA PRZEMYSŁOWE</b>				
<b>Ogółem</b>	<b>113,0</b>	<b>107,7</b>	<b>107,0</b>	<b>158,3</b>
Górnictwo i wydobywanie	102,1	96,3	102,6	92,5
Przetwórstwo przemysłowe	114,1	108,7	107,6	171,4
<b>PRZEDSIĘBIORSTWA BUDOWLANE</b>				
<b>Ogółem</b>	<b>118,3</b>	<b>118,1</b>	<b>118,2</b>	<b>243,3</b>

\*Dynamika produkcji budowlano-montażowej GUS

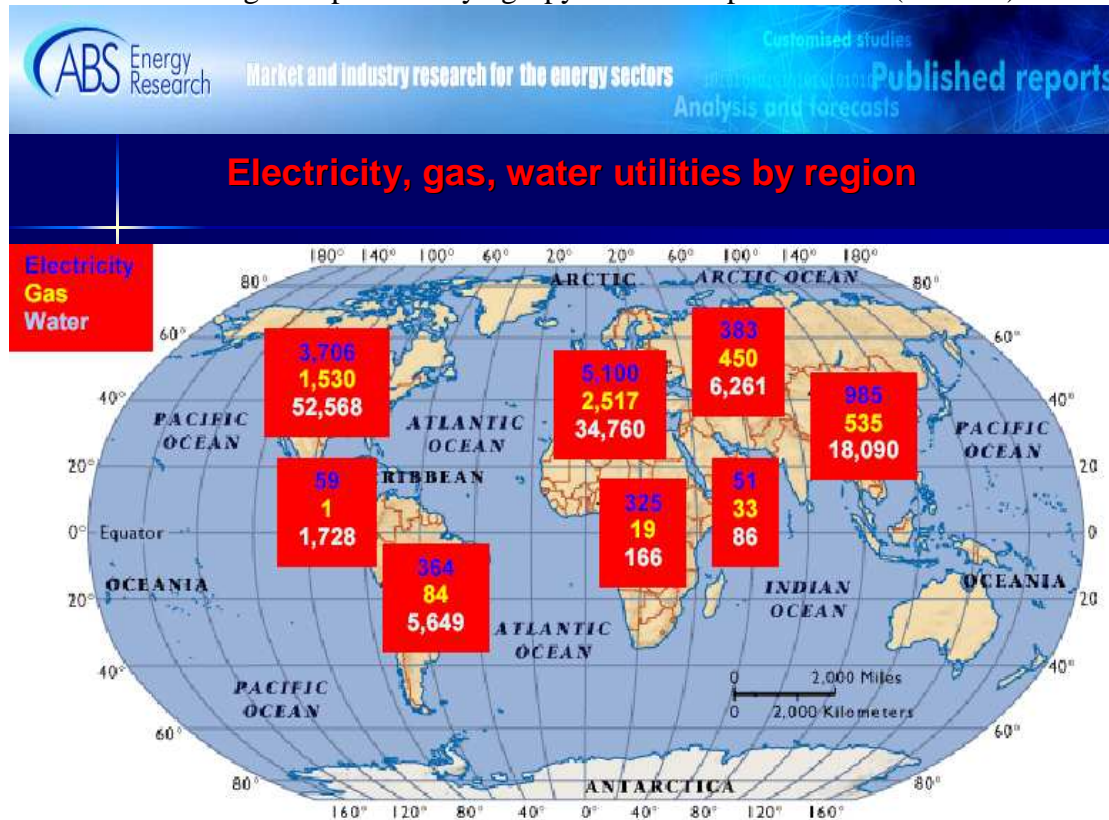
### Lista konkurentów w podsegmencie Aparatury iskrobezpiecznej:

Apator-Mining
Invertim
KAZ
Barter
Elgór +Hansen
Prometgas
MAS
BRS (Centrum Pneumatyki)
Tech-met
Artech
Airpol

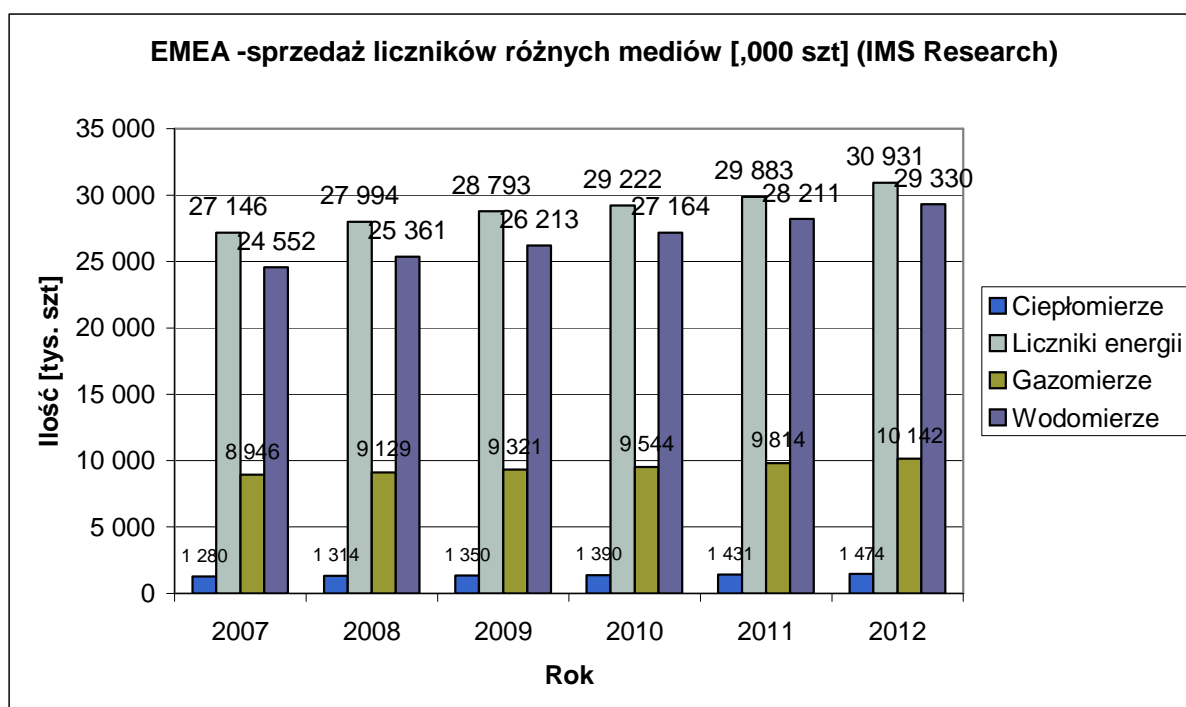
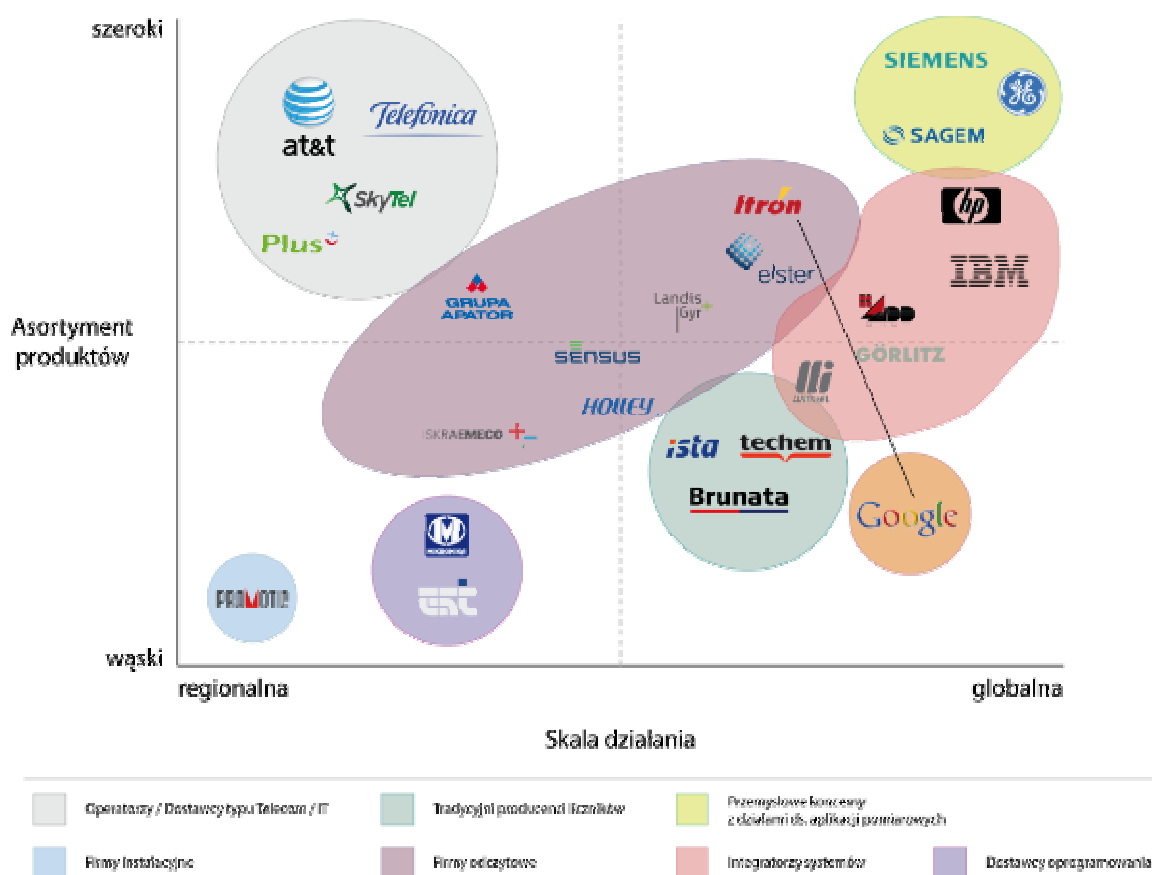
## 2. SEGMENT POMIAROWY

Sprzedaż w segmencie pomiarowym skorelowana jest przede wszystkim z możliwościami inwestycyjnymi dystrybutorów energii elektrycznej, energii cieplnej, gazu i wody. Aparator jest wytwórcą inteligentnych systemów opomiarowania, oraz liczników energii elektrycznej, ciepła, gazu i wody a także producentem zaawansowanego oprogramowania analitycznego umożliwiającego monitorowanie zużycia i zarządzanie sieciami dystrybucyjnymi.

Segment pomiarowy –grupy klientów Aparator– świat (Utilities)

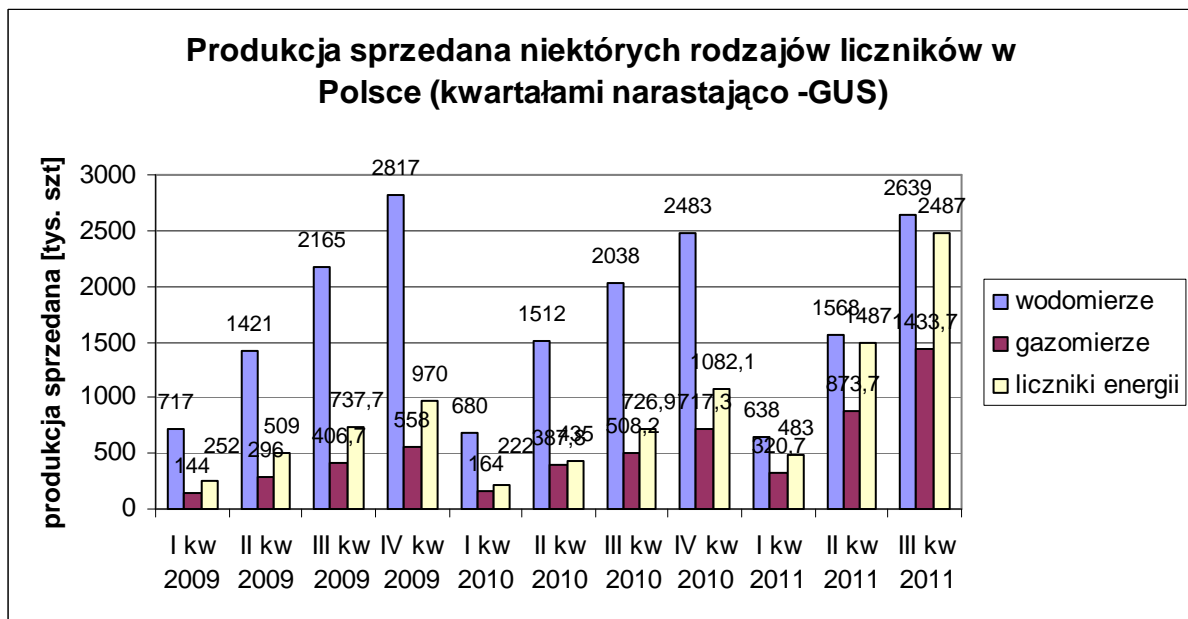
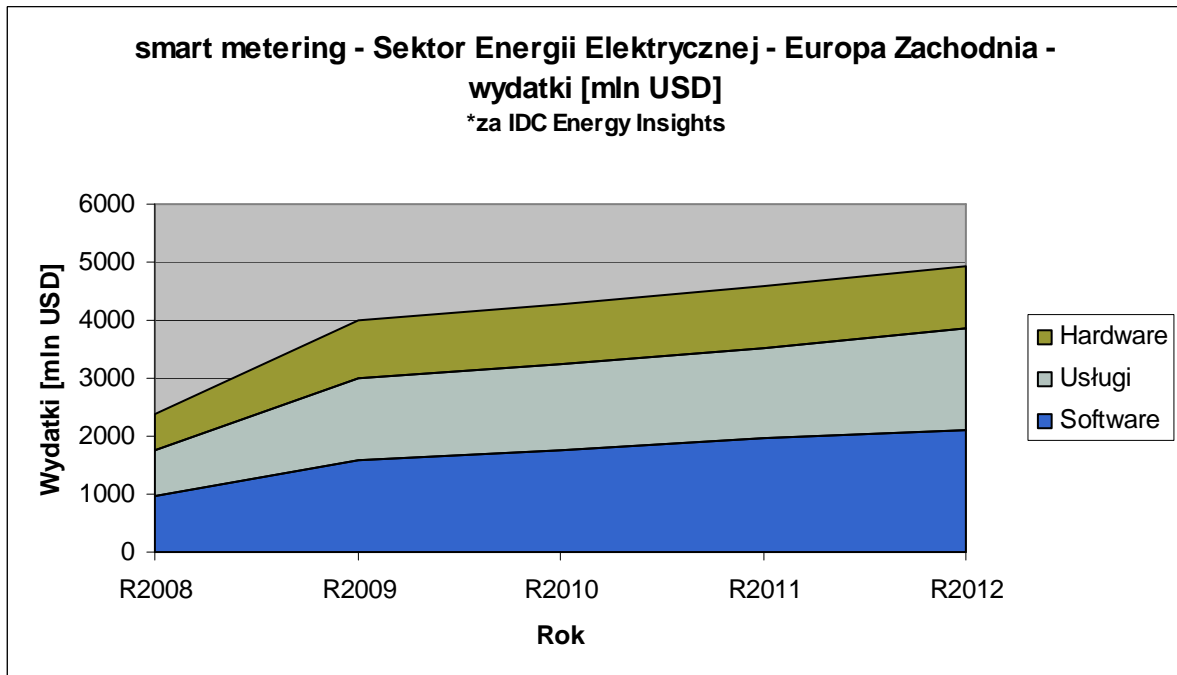


## Segment pomiarowy – krajobraz branży (Grupy Konkurencyjne)



\*za IMS Reasearch

### Przewidywane inwestycje w Smart Metering



\*liczniki ciepła nie są notowane przez GUS –jest to jednak mało znaczący wielkościowo segment w porównaniu z pozostałymi

#### Komentarz:

Sprzedaż liczników ulega okresowym wahaniom ze względu na obowiązkowy okres legalizacji. Dla liczników energii (indukcyjne co 16 lat EU i co 15 lat Polska, elektroniczne co 8 lat) dla liczników ciepła 5 lat, dla wodomierzy 6 lat (5 lat ciepła woda), dla gazomierzy co 5 lat. Występują wahania popytu w powyżej podanych cyklach.

Sprzedż liczników energii w I kwartale 2011 wzrosła ponad 2-krotnie ze względu na plany Polskiego regulatora (URE) związane z masową wymianą liczników elektromechanicznych na „Smart Meters” które zaczynają być wdrażane w życie (liczniki elektroniczne prognoza -wykres poniżej). W branży sprzedaży wodomierzy w Polsce po „górce popytowej” w latach 2007- 2010 związanej nie tylko z sezonową legalizacyjną zmianą popytu, ale także z dobrowolną wymianą wodomierzy bez zdalnego odczytu na wodomierze z odczytem radiowym AMR przewiduje się w najbliższych latach ustabilizowanie popytu w Polsce. W segmencie gazomierzy wchodzimy w okres okresowej – legalizacyjnej góry popytu (przewidywany jest wzrost produkcji sprzedanej przez około 3 kolejne lata).

W danych statystycznych GUS dotyczących 2011 roku widać wyraźny wzrost zapotrzebowania na liczniki energii elektrycznej związane z wymianą liczników elektromechanicznych na elektroniczne. Przewiduje się, że ten trend wzrostowy potrwa dłużej niż kilka miesięcy.

### Segment pomiarowy można podzielić na 4 podsegmenty:

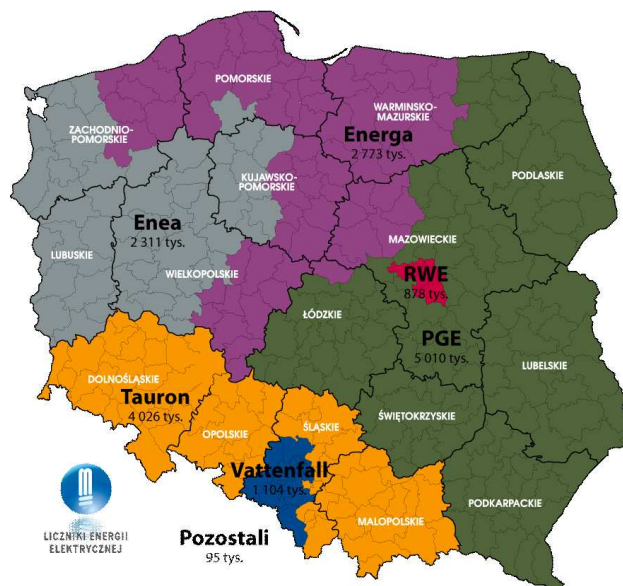
2A) Pomiary energii elektrycznej (klienci dystrybutorzy energii elektrycznej – dawne Zakłady Energetyczne)

2B) Pomiary energii cieplnej (klienci lokalne przedsiębiorstwa dystrybucji energii cieplnej –PEC-E , sPEC-e, spółdzielnie, budownictwo i przemysł)

2C) Pomiary przepływu gazu (klienci -zakłady dystrybucji gazu – gazownie)

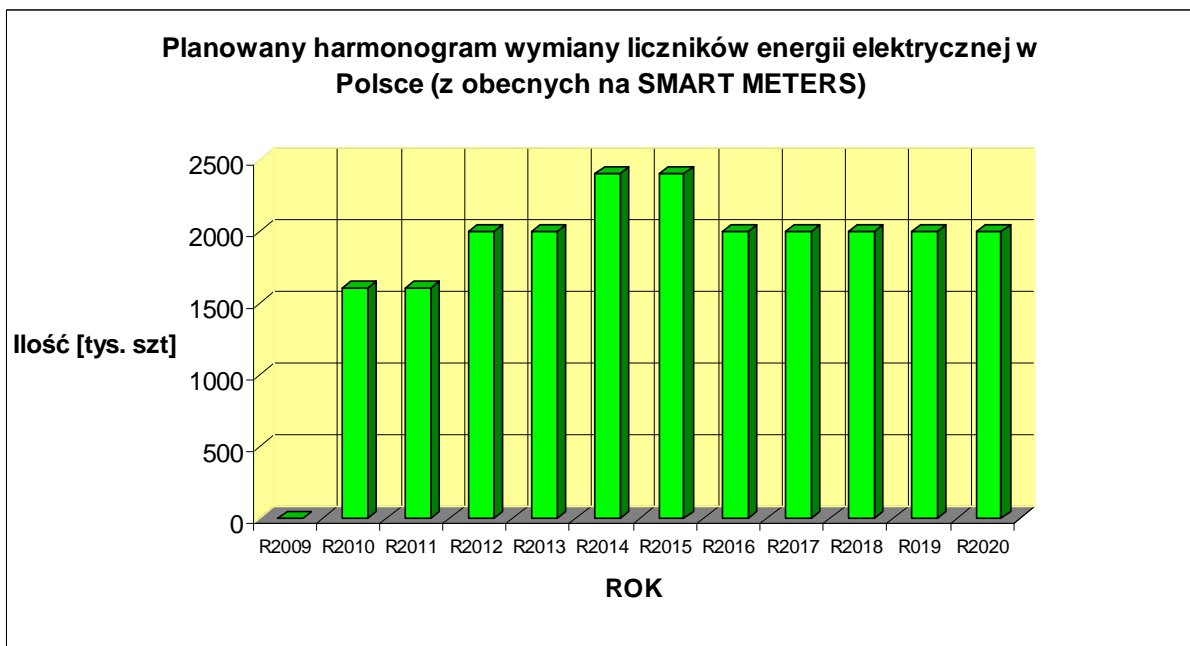
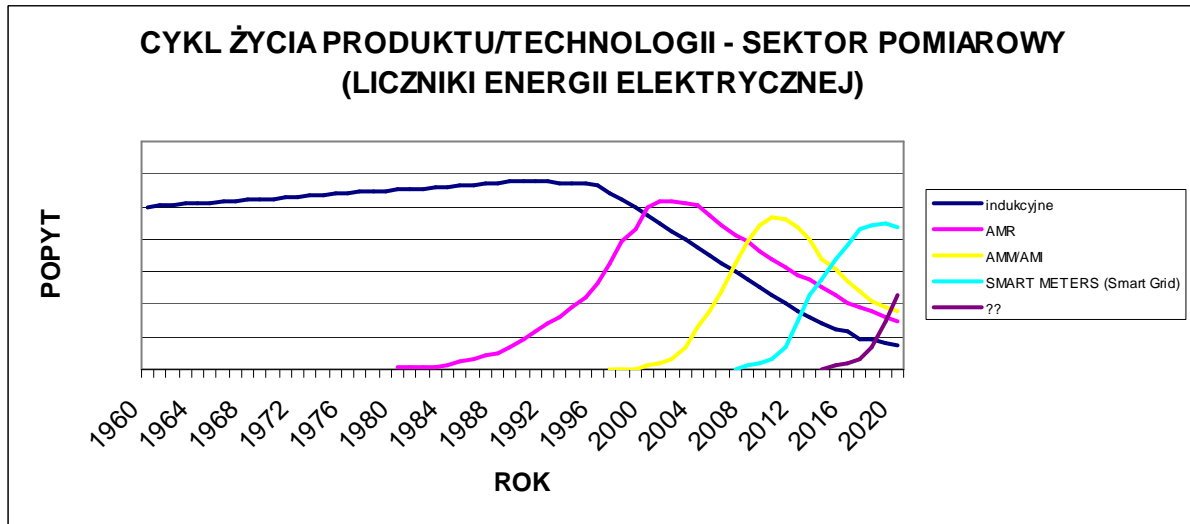
2D) Pomiary przepływu wody (Lokalne przedsiębiorstwa wodociągowe –wodociągi, hurtownie instalacyjne, spółdzielnie i budownictwo)

ad 2A) Pod-segment -Pomiary energii elektrycznej – W Polsce głównymi klientami Apator są grupy energetyczne (4 duże „państwowe koncerny” (obecnie prywatyzowane przez GPW) i 2 mniejsze z udziałami inwestorów zagranicznych) które kupują około 95% liczników i systemów w tym pod-segencie na zasadzie przetargów.



W pod-segencie liczników energii mamy do czynienia z przełomową zmianą technologiczną. Starsze liczniki elektromechaniczne mają być zgodnie z przepisami

UE wymieniane na nowej generacji inteligentne liczniki elektroniczne z dwukierunkowym zdalnym przesyłem informacji klasy „Smart Meters” (pracujące w systemach AMI). Do 2020 roku w Europie wymienionych zostanie około 150 mln liczników energii (80% stanu). Przewiduje się uruchomienie i ekspansję całego szeregu nowych usług związanych ze Smart Meteringiem np. nowoczesnych usług i płatności przedpłatowych, monitoringu zużycia energii, DSM, DSR VPP itd.). Cykl życia technologii (urządzeń) radykalnie się skraca i zaczyna przypominać segmenty związane z elektroniką użytkową.



\*źródło URE

Wymiana liczników energii elektrycznej na „Smart Meters” w Polsce ma kosztować około 7.6 mld zł

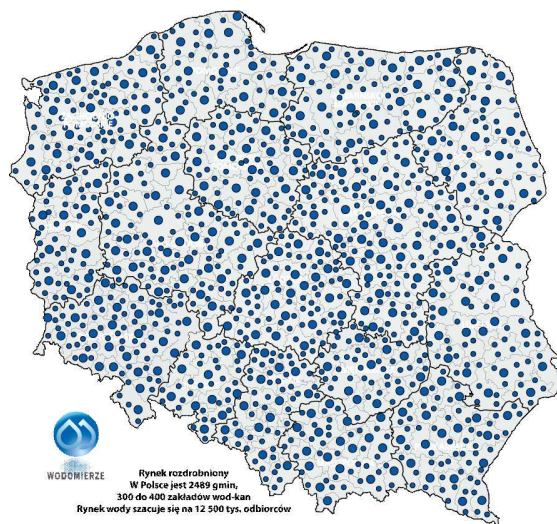
Lista konkurentów w segmencie liczników energii elektrycznej

ADD Group	Görlitz
AEM	Iskraemeco

Aidon	Itron/Actaris
Apator	Kamstrup
Circutor	Landis+Gyr
Diehl/elb	Nuri
Dr Neuhaus	Sagemcom
Echelon	Secure
El Sewedy	Sensu
Elektromed	Siemens Energy
Elster	ZIV Media
EMH	ZPA
GE Energy	Elgama Elektronika

### **Ad 2B) Podsegment - Pomiary energii cieplnej (Lokalne przedsiębiorstwa dystrybucji energii cieplnej –PEC-E , sPEC-e i przemysł, budownictwo)**

W segmencie pomiarów energii cieplnej głównymi grupami klientów Apatora są: około 830 Przedsiębiorstw dystrybucji ciepła sieciowego (PEC, MPEC), około 3200-3500 spółdzielni i wspólnot mieszkaniowych, około 111 deweloperów oraz około 120 TBS-ów (Towarzystw Budownictwa Społecznego –mieszkania na wynajem).



Oprócz tego mamy w Polsce ponad 500 dystrybutorów artykułów instalacyjnych i sanitarnych (hurtownie instalacyjne) a także dużą grupę około 11000 projektantów, którzy wywierają aktywny wpływ na to, jakie urządzenia pomiarowe znajdują się w projektach realizowanych przez firmy wykonawcze (często wynajmowane przez inwestorów). Liczbę odbiorców ciepła szacuje się w Polsce na około 1,5 mln.

## Ad 2C) Podsegment - Pomiary przepływu gazu (Zakłady dystrybucji gazu – gazownie)

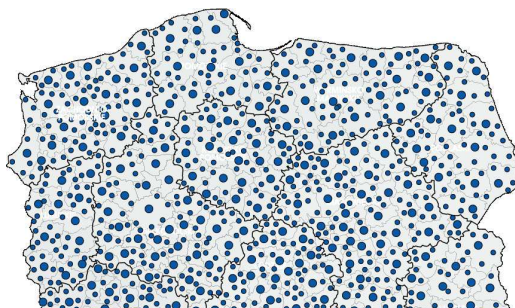
W Polsce działa 6 spółek gazowniczych należących do PGNiG (własność państwowa).  
W Polsce mamy ponad 6 mln odbiorców gazu



### Lista konkurentów w segmencie gazomierzy

Pozycja	Dostawca
1	Elster
2	Itron
3	Aichi Tokei Denki
4	Dandong Dongfa
5	Chongqing Shancheng
6	Sensu
7	Rongcheng Yuxiang
8	Daesung Ind. Group
9	Zhejiang Ninghai Sapphire
10	Grupa Apator
11	GWI i inni

## Ad. 2D ) Podsegment –Pomiary przepływu wody



W podsegmencie liczników wody mamy ok. 450 przedsiębiorstw wodociągowych, około 3200-3500 spółdzielni i wspólnot mieszkaniowych, około 111 deweloperów oraz około 120 TBS-ów (Towarzystw Budownictwa Społecznego –mieszkania na wynajem). Oprócz tego mamy w Polsce ponad 500 dystrybutorów artykułów instalacyjnych i sanitarnych (hurtownie instalacyjne) a także dużą grupę około 11000 projektantów, którzy wywierają aktywny wpływ na to, jakie urządzenia pomiarowe znajdują się w projektach realizowanych przez firmy wykonawcze (często wynajmowane przez inwestorów). Liczba odbiorców wody sieciowej w Polsce waha się wokół 12,5 mln, przy czym wielu odbiorców (także indywidualnych) ma więcej niż jeden wodomierz. Pod-segment wodomierzy przeżywa w ostatnich latach wyraźne ożywienie, które związane jest nie tylko z wystąpieniem „popytowej góry legalizacyjnej”, lecz także z wymianą wodomierzy tradycyjnych na wodomierze ze zdalnym odczytem radiowym (AMR), jak również z tendencją do zwiększenia dokładności pomiarów (nowe typy wodomierzy). W najbliższych latach sprzedaż wodomierzy w Polsce powinna się ustabilizować.

Lista konkurentów w pod-segencie wodomierzy (za IMS Research)

Pozycja	Dostawca
1	Itron
2	Elster
3	Sensus
4	Hydrometr
5	Ningbo Water Meter Co.
6	Jiangxi Yingtang Sanchuan
7	Ningbo Aimei
8	Ningbo Huangtai Industrial Co.
9	Neptune Technologies
10	Minol/Zenner
11	Ningbo Jiajie Water-Meter Co.
12	Lianyungang Lianli (Maddalena)
13	Hunan Changde
14	Grupa Apator

